

Bateria Testów Czytania IBE

Grażyna KRASOWICZ-KUPIS^{2,1}, Katarzyna Maria BOGDANOWICZ², Katarzyna WIEJAK^{2,1}

¹Uniwersytet Marii Curie-Skłodowskiej w Lublinie, ²Instytut Badań Edukacyjnych w Warszawie

AUTORZY METODY

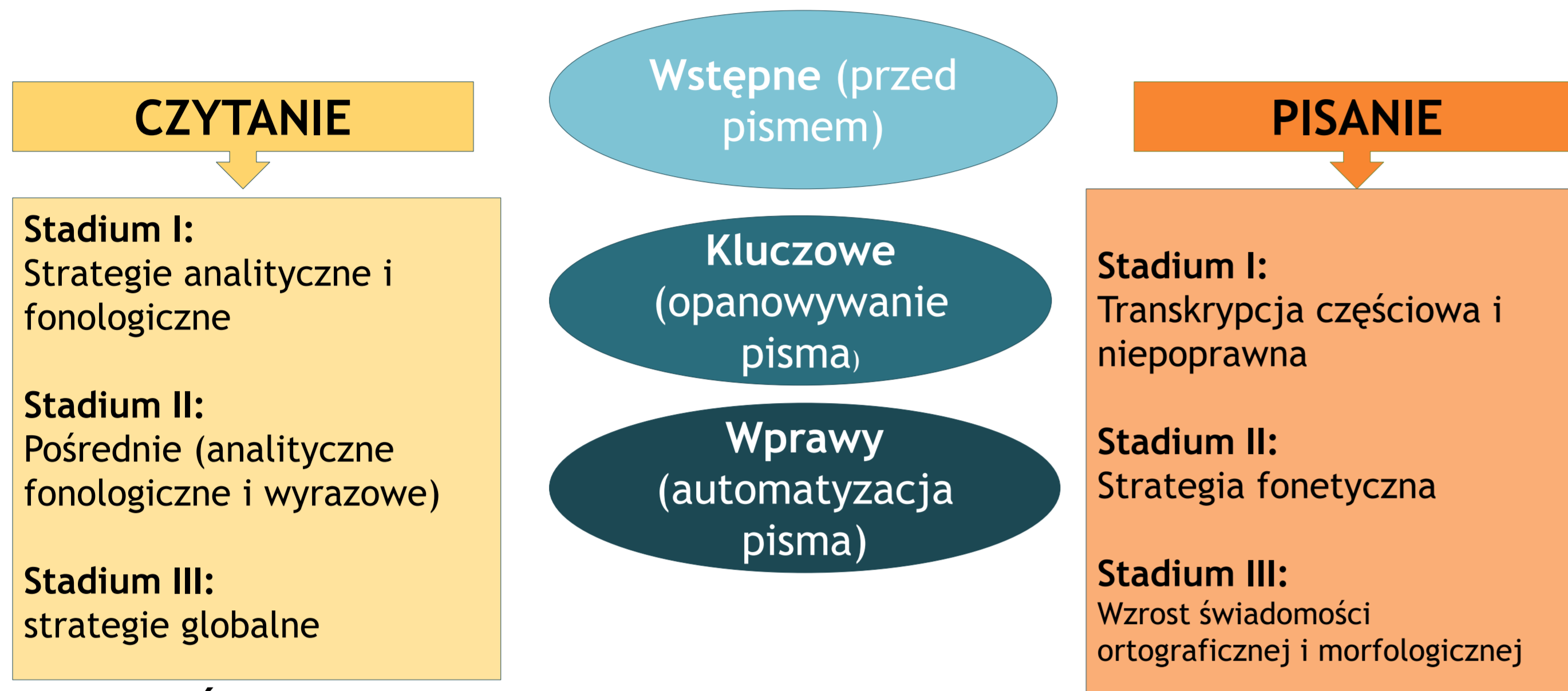
G. Krasowicz-Kupis, K. M. Bogdanowicz, K. Wiejak

ZAŁOŻENIA TEORETYCZNE

Podstawą teoretyczną BTCZ IBE jest model przyswajania umiejętności czytania i pisania w języku polskim opracowany przez Krasowicz-Kupis i Awramiuk (2014).

Główne stadia rozwoju komunikacji pisemnej

- model Krasowicz-Kupis i Awramiuk (2014)



WŁASNOŚCI PSYCHOMETRYCZNE

RZETELNOŚĆ

Ocena rzetelności Baterii Testów Czytania została dokonana w oparciu o:

- zgodność wewnętrzną,
- stabilność bezwzględną w przypadku testów, które nie uległy znaczącym zmianom pomiędzy badaniem pilotażowym a normalizacyjnym (test-retest po upływie 3 miesięcy).

Tabela 3. Rzetelność testów czytania BTCZ (współczynnik alfa-Cronbacha)

	Oddział RPP	Klasa I	Stabilność*
CZ_I: Nazywanie liter	0,97	0,98	0,84
CZ_II: Tekst	-	0,96	0,67
CZ_III: Wyrazy	0,98	0,91	0,90
CZ_IV: Wyspa - sztuczne wyrazy	0,92	0,83	0,66
CZ_V: Sztuczne wyrazy	-	0,92	0,74
CZ_VI: Rozpoznawanie liter	0,94	-	0,61
CZ_VII: Rozumienie	-	0,85	

* Wskaźniki stabilności pochodzą z badań pilotażowych i zostały obliczone dla uczniów klasy I i II.

TRAFNOŚĆ

Wielospektrowa ocena trafności BTCZ IBE:

Trafność treściowa: zapewniona przez dobór pozycji testowych należących do przyjętych definicji badanych aspektów czytania.

Trafność teoretyczna:

- Analiza macierzy korelacji z innymi testami (Tabela 4 i Tabela 5).
- Analiza struktury wewnętrznej testu:
 - analiza interkorelacji skal (Tabela 6),
 - analiza czynnikowa wskazuje, że testy wchodzących w skład BTCZ w grupie dzieci z RPP i klasy I budują jeden czynnik.
- Analiza różnic międzygrupowych:
 - istotne różnice w zakresie BTCZ między dziećmi z różnym nasileniem rodzinnego ryzyka dysleksji, mierzonego za pomocą Kwestionariusza Historii Czytania dla Dorosłych ARHQ-PL (Bogdanowicz, Wiejak, Krasowicz-Kupis, 2015).

Tabela 4. Korelacje BTCZ IBE z testami fonologicznymi* w RPP

CZ_I: Nazywanie liter	Bardzo silna z dzieleniem słów na głoski (0,73) Silna z tworzeniem i płynnością w zakresie aliteracji (0,59; 0,53), łączeniem sylab w pseudosłowa (0,48), usuwaniem sylab ze słów (0,58) i pseudosłów (0,54)
CZ_III: Wyrazy	Silne z usuwaniem sylab w słowach (0,53) i pseudosłowach (0,56), łączeniem głosek w słowa (0,63), dzieleniem słów na głoski (0,5)
CZ_IV: Wyspa - sztuczne wyrazy	Bardzo silna z łączeniem głosek w słowa (0,72) Silna z dzieleniem słów na głoski (0,61), usuwaniem sylab z pseudosłów (0,56) i słów (0,53)
CZ_VI: Rozpoznawanie liter	Silna z dzieleniem słów na głoski (0,63), łączeniem głosek w pseudosłowa (0,58), tworzeniem aliteracji (0,53)

* Bateria Testów Fonologicznych IBE (Krasowicz-Kupis, Wiejak, Bogdanowicz, 2015)

Tabela 5. Korelacje BTCZ IBE z innymi testami w klasie I

CZ_I: Nazywanie liter	Silna z umiejętnością pisania ze słuchu wyrazów
CZ_II: Wyrazy	i tekstu różniących się pod względem cech językowych oraz
CZ_III: Tekst	trudności ortograficznych, wykorzystaniem świadomości
CZ_IVB: Wyspa - sztuczne wyrazy	morfologicznej podczas pisania.
CZ_V: Sztuczne wyrazy	Umiarkowana ze świadomością grafotaktyczną.
	Umiarkowana z wybranymi miarami rozwoju językowego (Test
	Rozwoju Językowego TRJ): powtarzaniem pseudosłów, umiejętnością
	tworzenia konstrukcji składniowych według podanego modelu,
	umiejętnością tworzenia zdań, poprzez ich powtarzanie.
	Umiarkowane z pamięcią fonologiczną, tempem automatycznego
	nazywania RAN

STRUKTURA BTCZ IBE

Tabela 1. Struktura Baterii Testów Czytania IBE

Nazwa testu	Co mierzy	Na czym polega zadanie
TEST CZ_I: Nazywanie liter RPP, Klasa I	Ocena znajomości czynnej liter przez dziecko.	Dziecko nazywa kolejne litery wskazywane przez badającego na planszy.
TEST CZ_II: Tekst Klasa I	Ocena umiejętności głośniego czytania tekstu.	Dziecko czyta tekst przez 60 sekund.
TEST CZ_III: Wyrazy RPP, klasa I	Ocena umiejętności głośniego czytania niepowiązanych wyrazów.	Dziecko czyta wyrazy przez 60 sekund.
TEST CZ_IV_A i B: Wyspa - sztuczne wyrazy RPP, Klasa I	Ocena umiejętności głośniego czytania sztucznych wyrazów.	Dziecko czyta sztuczne wyrazy wspomagane ilustracjami.
TEST CZ_V: Sztuczne wyrazy Klasa I	Ocena umiejętności głośniego czytania sztucznych wyrazów.	Dziecko czyta sztuczne wyrazy przez 60 sekund.
TEST CZ_VI: Rozpoznawanie liter RPP	Ocena znajomości biernej liter przez dziecko.	Dziecko wskazuje na planszy kolejne litery nazywane przez badającego.

NORMALIZACJA

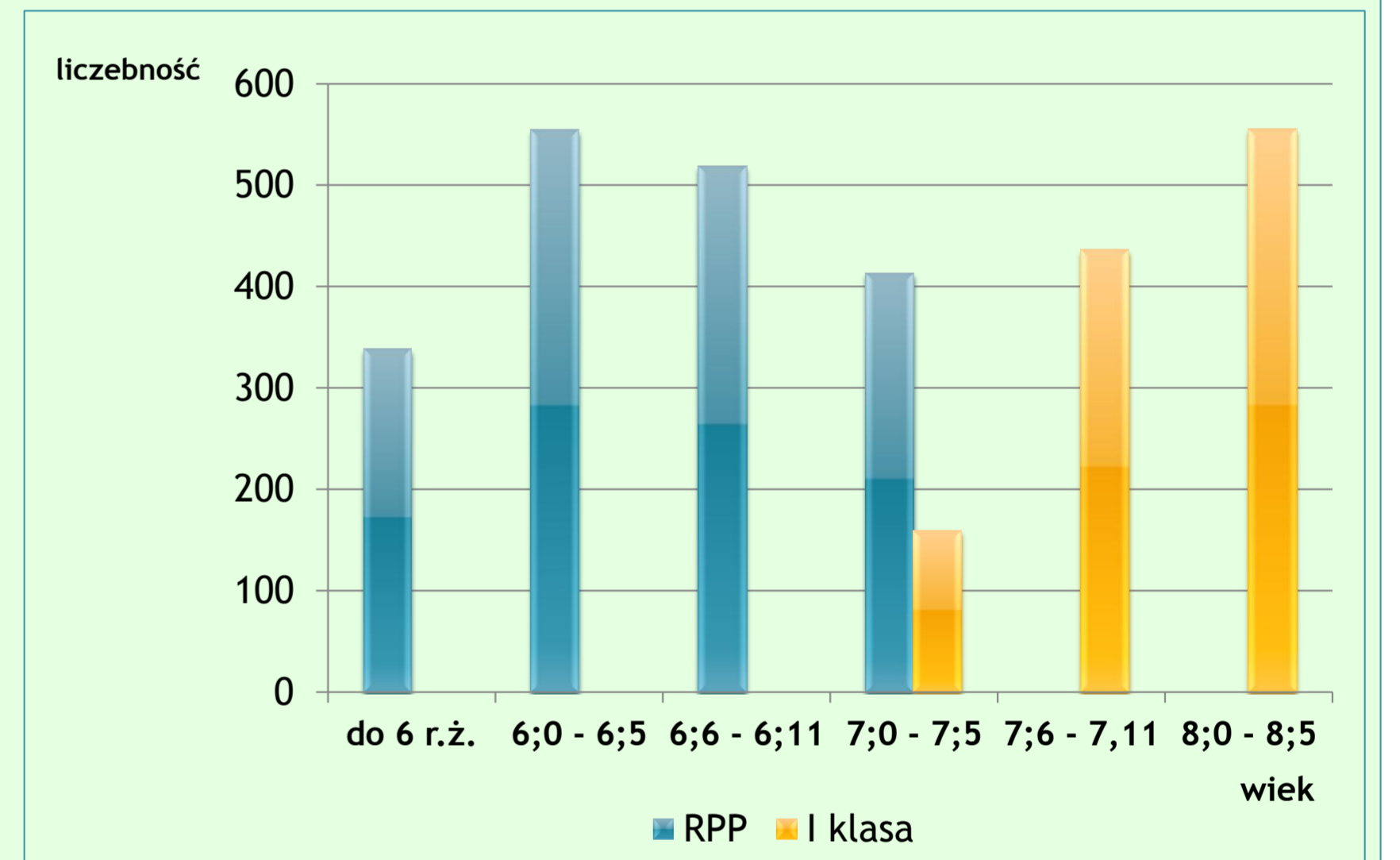
a) przebieg badań

Badania normalizacyjne przeprowadzono od maja do listopada 2014 roku. Miały charakter indywidualnych badań psychologicznych, przeprowadzanych z dzieckiem w ciągu 4 sesji badawczych, trwających po około 60 minut. W projekcie zastosowano też kwestionariusze wypełniane przez rodziców oraz skale obserwacyjne wypełniane przez nauczycieli.

b) opis próby normalizacyjnej

Próba	losowa, ogólnopolska
Liczebność ogółem	N=2973
Liczebność RPP	N=1823
Liczebność klasa I	N=1150
Wiek	5;6 do 8;6
Kontrolowano płeć, SES, poziom wykształcenia rodziców, miejsce zamieszkania	
Z próby usunięto 309 dzieci ze stwierdzonymi w Kwestionariuszu Rozwoju Dziecka zaburzeniami neurorozwojowymi, niepełnosprawnością intelektualną, poważnymi chorobami neurologicznymi oraz dzieci dwujęzyczne.	

Wykres 1. Rozkład liczebności w grupie normalizacyjnej ze względu na wiek i poziom edukacyjny



c) normy

Normy do Baterii Testów Czytania IBE opracowano oddzielnie dla RPP i I klasy, z uwzględnieniem wieku dzieci w odstępach 6-cio miesięcznych. Normy stenowe dla każdego podtestu oraz dla wyniku łącznego (iloraz czytania).

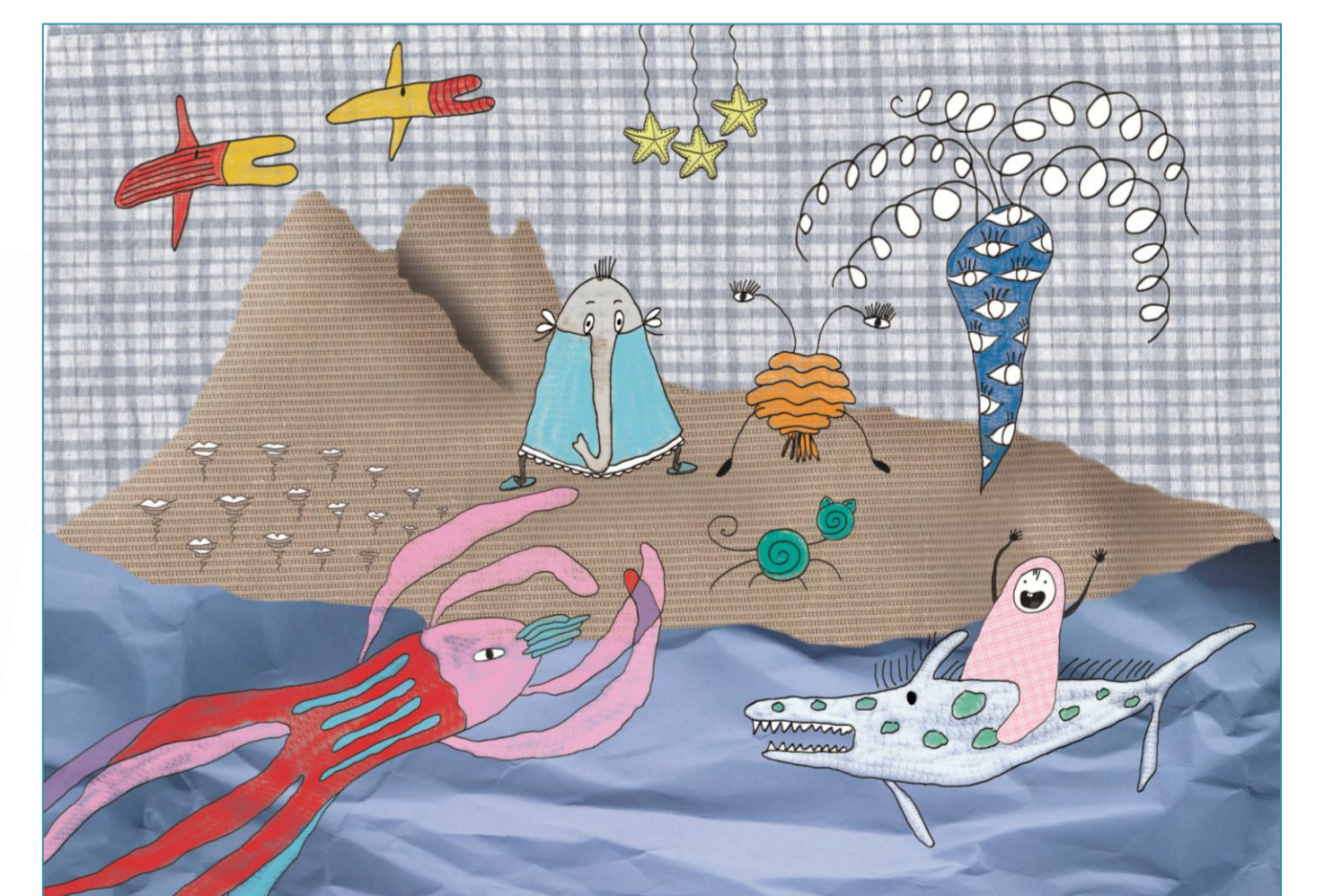
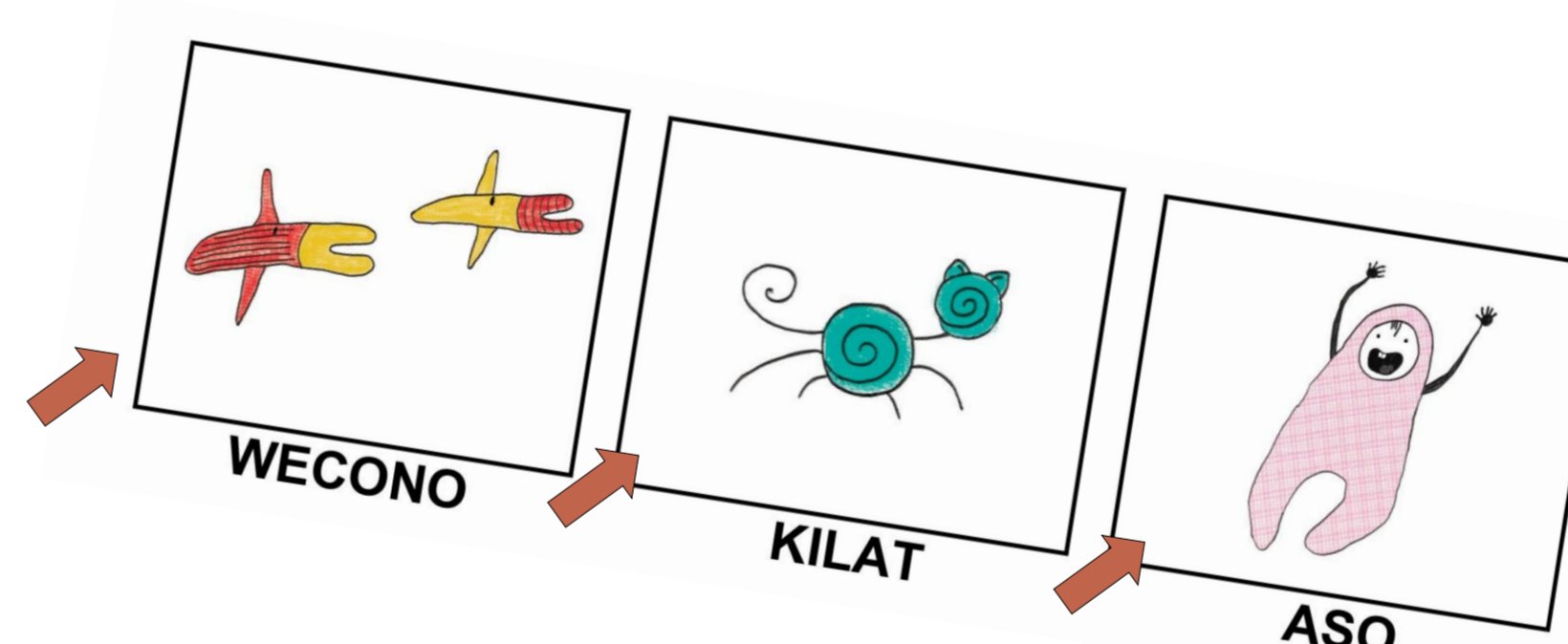


Tabela 6. Interkorelacje testów BTCZ IBE

Rysunek 1. Test CZ_IVB: Wyspa - sztuczne wyrazy

	CZ_I	CZ_II	CZ_III	CZ_IVA	CZ_IVB	CZ_V	CZ_VI	CZ_VII
CZ_I: Nazywanie liter	1	,521**	,777**	,770**	,505**	,479**	,816**	,427**
CZ_II: Tekst	,521**	1	,902**		,590**	,783**		,405**
CZ_III: Wyrazy	,777**	,902**	1	,809**	,692**	,818**	,432**	,421**
CZ_IVA: Wyspa - sztuczne wyrazy	,770**		,809**	1			,490**	
CZ_IVB: Wyspa - sztuczne wyrazy	,505**	,590**	,692**		1	,702**		,357**
CZ_V: Sztuczne wyrazy	,479**	,783**	,818**		,702**	1		,356**
CZ_VI: Rozpoznawanie liter	,816**		,432**	,490**			1	
CZ_VII: Rozumienie	,427**	,405**	,421**		,357**	,356**		1

* Korelacja istotna na poziomie 0,01 (dwustronnie).

ZASTOSOWANIE PRAKTYCZNE

- diagnoza umiejętności czytania u dzieci rozpoczynających edukację szkolną (uczęszczających do grupy Rocznego Przygotowania Przeszkolnego oraz uczniów klasy I)
- ocena rozwoju dziecka w zakresie umiejętności czytania
- rozpoznawanie dzieci z ryzykiem trudności w czytaniu i pisaniu
- identyfikacja dzieci na różnych etapach rozwoju czytania w oparciu o jakościową analizę techniki czytania