



entuzjaści edukacji



Nauczyciel w oczach ucznia

Marta Kononowicz, PBS Sp. z o.o.

Warszawa, 14 marca 2015 r.



Plan prezentacji

1. Wprowadzenie i cel projektu
2. Wyniki badania
3. Podsumowanie



Wprowadzenie




Dydaktyka literatury
i języka polskiego w gimnazjum
w świetle nowej podstawy programowej

 60 szkół

 2716 dziewczynek

 5475 uczniów

 2759 chłopców



1779 uczniów klas pierwszych



1855 uczniów klas drugich



1841 uczniów klas trzecich



Cel projektu

POSZUKIWANIE I IDENTYFIKACJA CZYNNIKÓW MOGĄCYCH MIEĆ WPŁYW NA OSIĄGNIĘCIA UCZNIÓW

Czynniki wpływające na osiągnięcia szkolne ucznia:



- związane z osobą ucznia (kompetencje społeczne, samoocena szkolna),



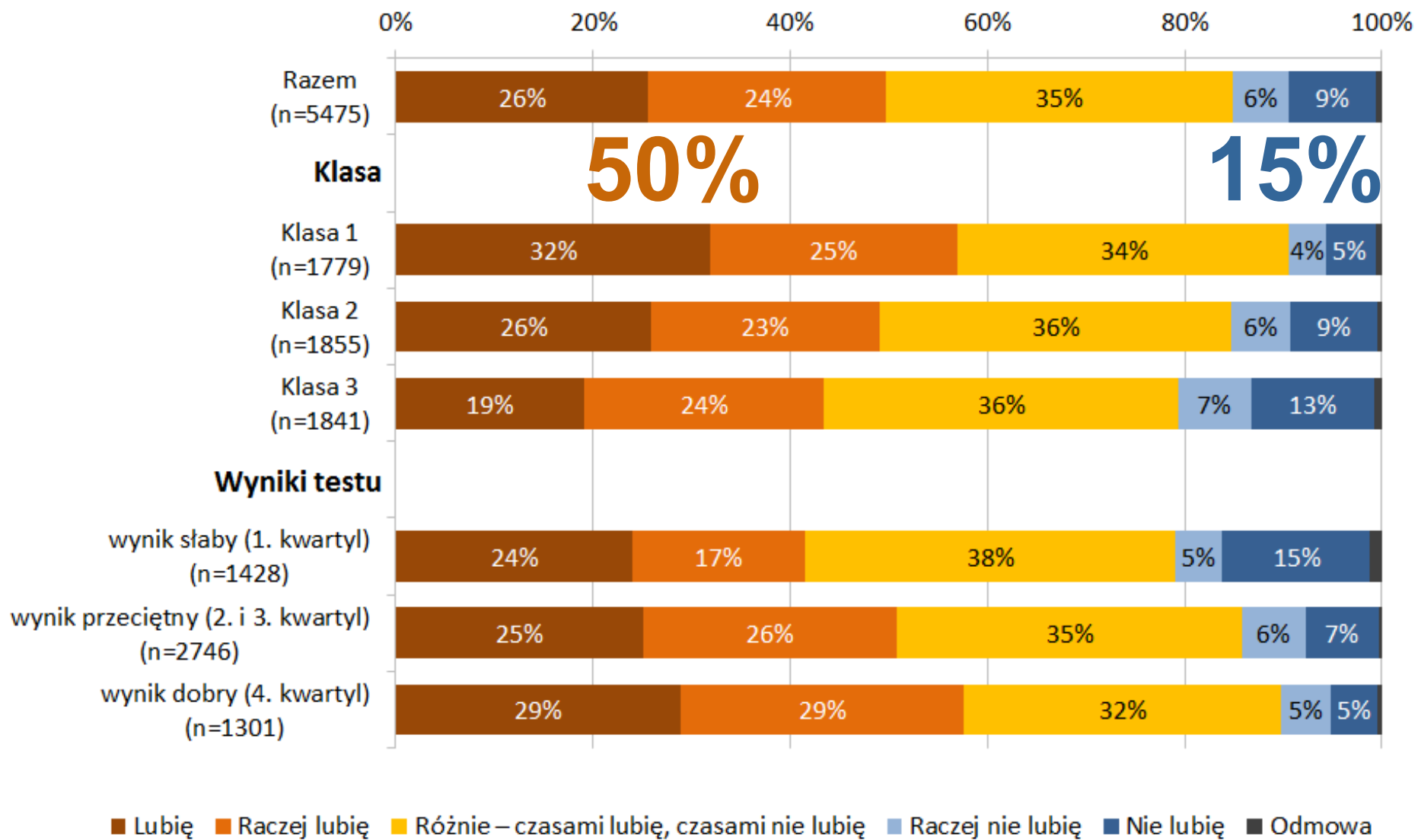
- związane ze środowiskiem szkolnym oraz z metodami dydaktycznymi stosowanymi przez nauczyciela,



- związane ze środowiskiem pozaszkolnym, przede wszystkim ze środowiskiem rodzinnym.



Czy lubisz swoją szkołę?





Ranking przedmiotów

Wychowanie fizyczne 82%

Religia 70%

Informatyka 67%

Język obcy 63%

→ Język polski 62%

Historia 60%

Geografia 58%

Biologia 58%

Chemia 48%

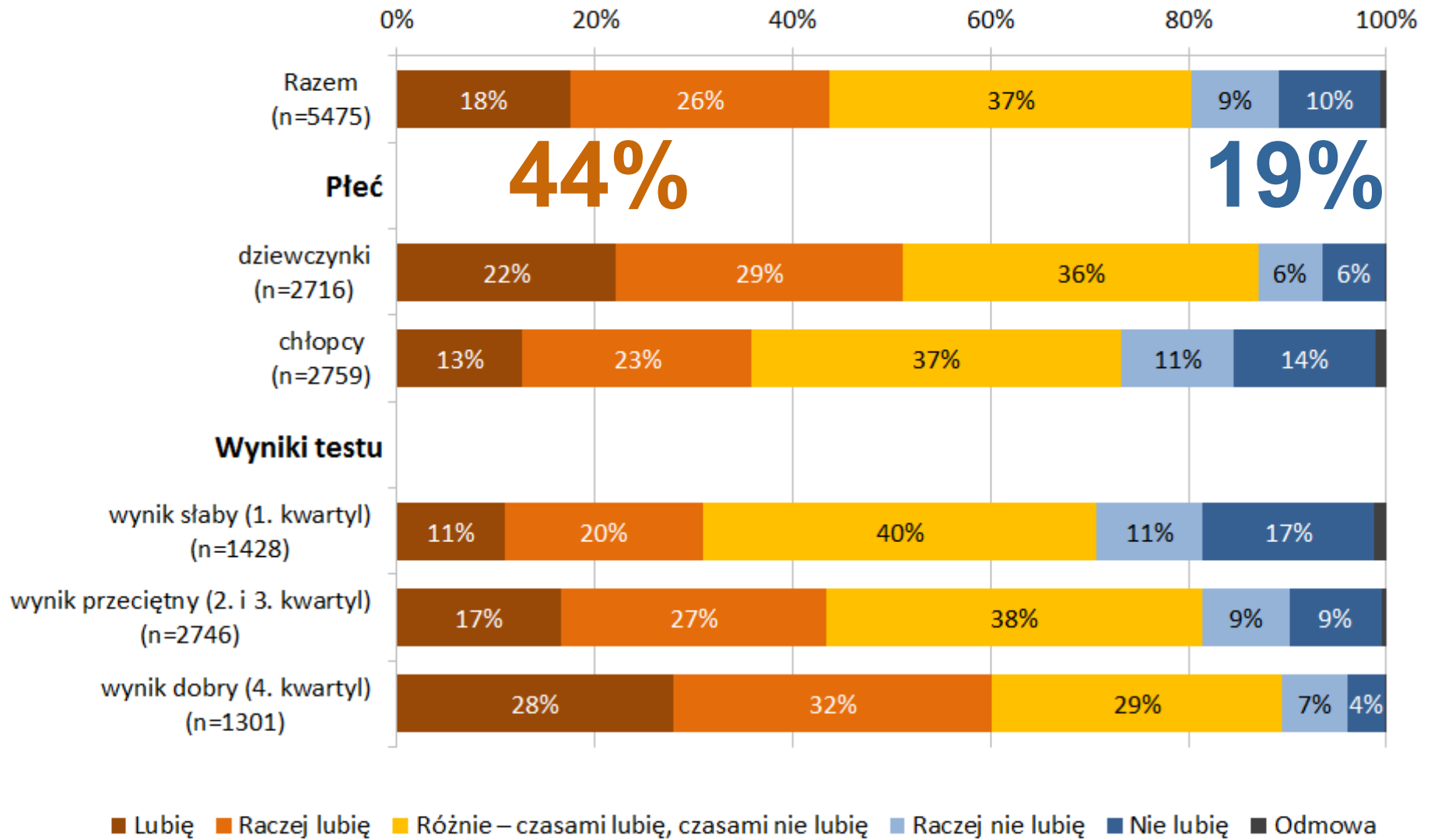
Matematyka 48%

Wiedza o społeczeństwie 45%

Fizyka 44%

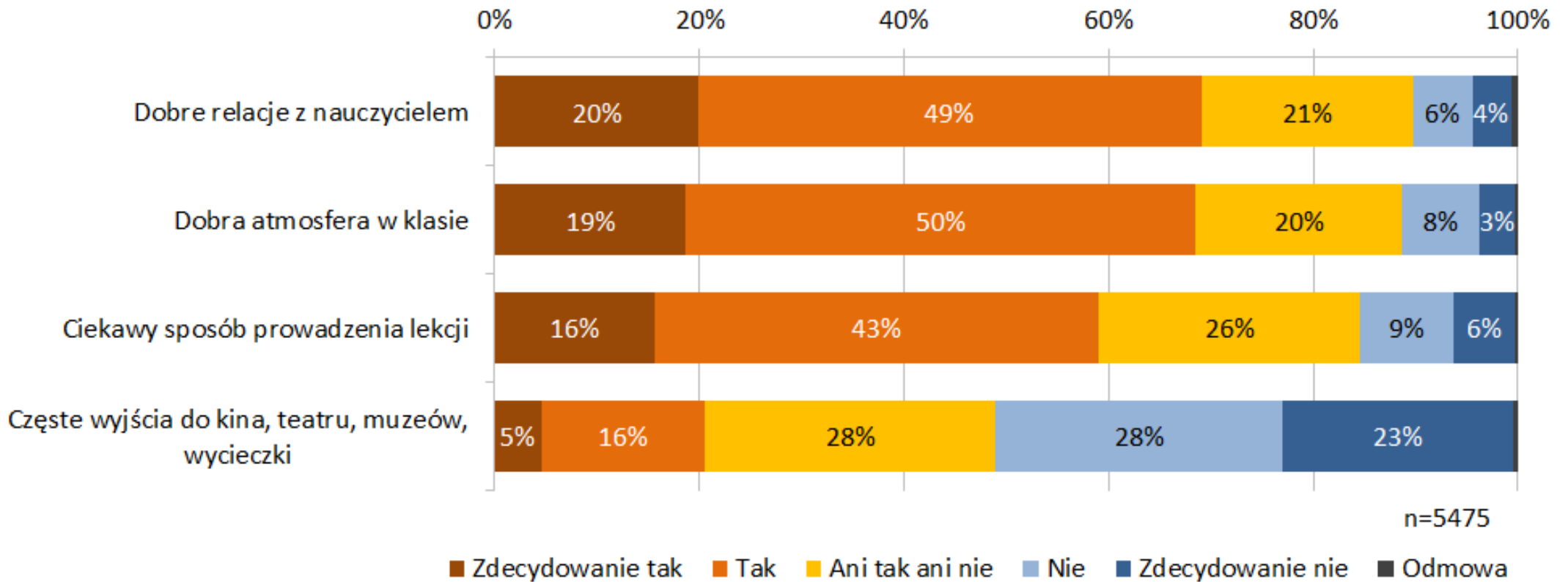


Czy lubisz lekcje języka polskiego?





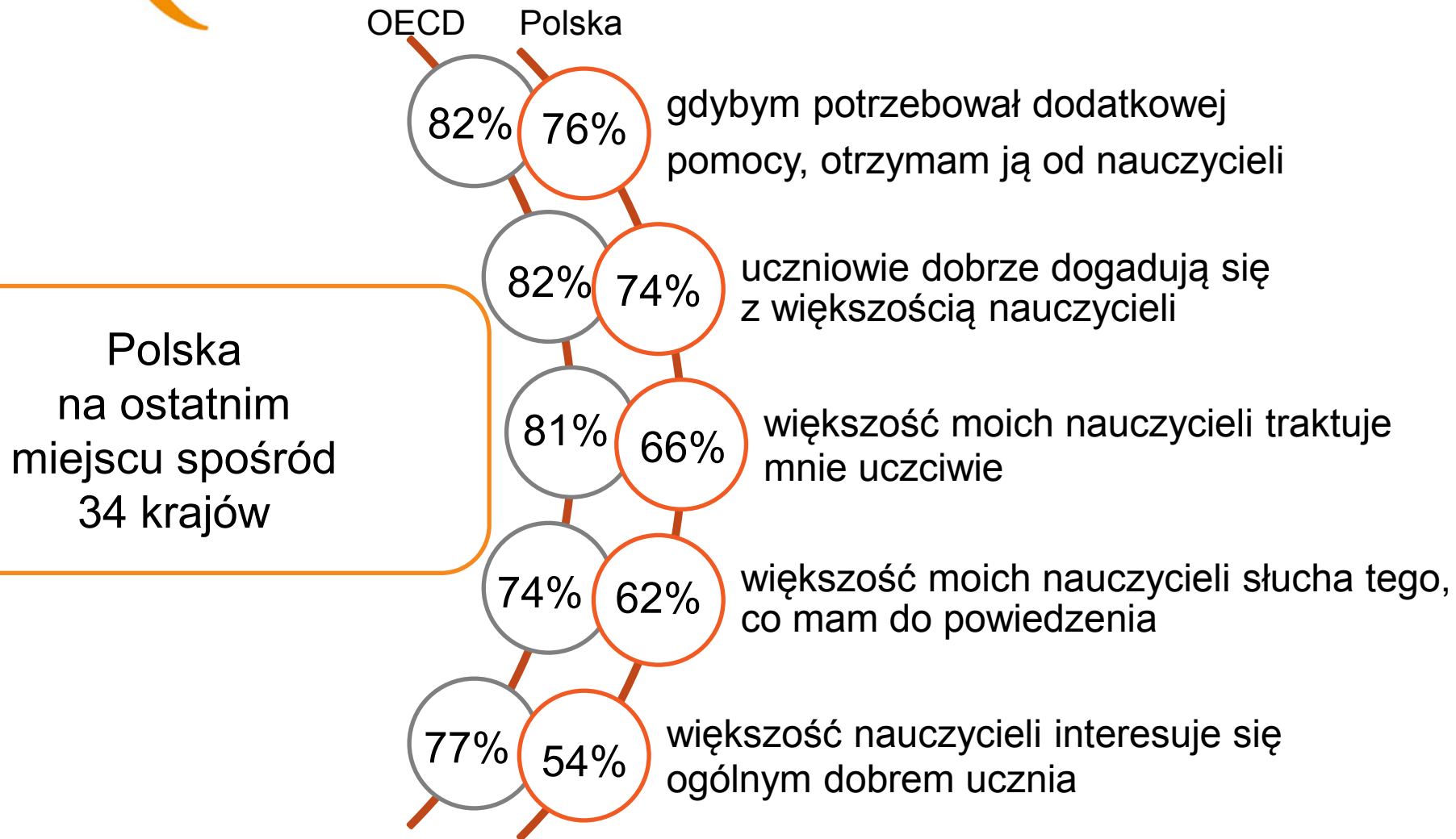
Na ile te stwierdzenia opisują Twoje lekcje języka polskiego?





Relacje uczeń - nauczyciel

Badania OECD „Global policy outlook 2015. Making reforms happen”



Źródło:

OECD (2013), PISA 2012 Results: What Makes Schools Successful? Resources, Policies and Practices (Volume IV), PISA, OECD Publishing

OECD (2015), *Education Policy Outlook 2015: Making Reforms Happen*, OECD Publishing.



Która z cech pasuje bądź nie pasuje do Twojego nauczyciela języka polskiego?

Pani, jak opowiada o epokach, zaczynamy rozdział nowy, to naprawdę widać, że to ją fascynuje i ona mówi z takim zachwytem, że każdy siedzi i słucha, bo to jest naprawdę fajne, jak ona to opowiada.

Znaczy ja mam nauczycielkę, jest bardzo miła, fajna, pomocna, no czasami też ma zły dzień, no jak każdy. Ale jest stanowcza, wymagająca i bardzo fajna. Myślę, że akurat dobrze trafiliśmy.

77% pasjonuje się literaturą

75% zawsze gotowy do pomocy

73% dobrze uczy gramatyki

73% miły/sympatyczny

70% dobrze radzi sobie z klasą

69% sprawiedliwy

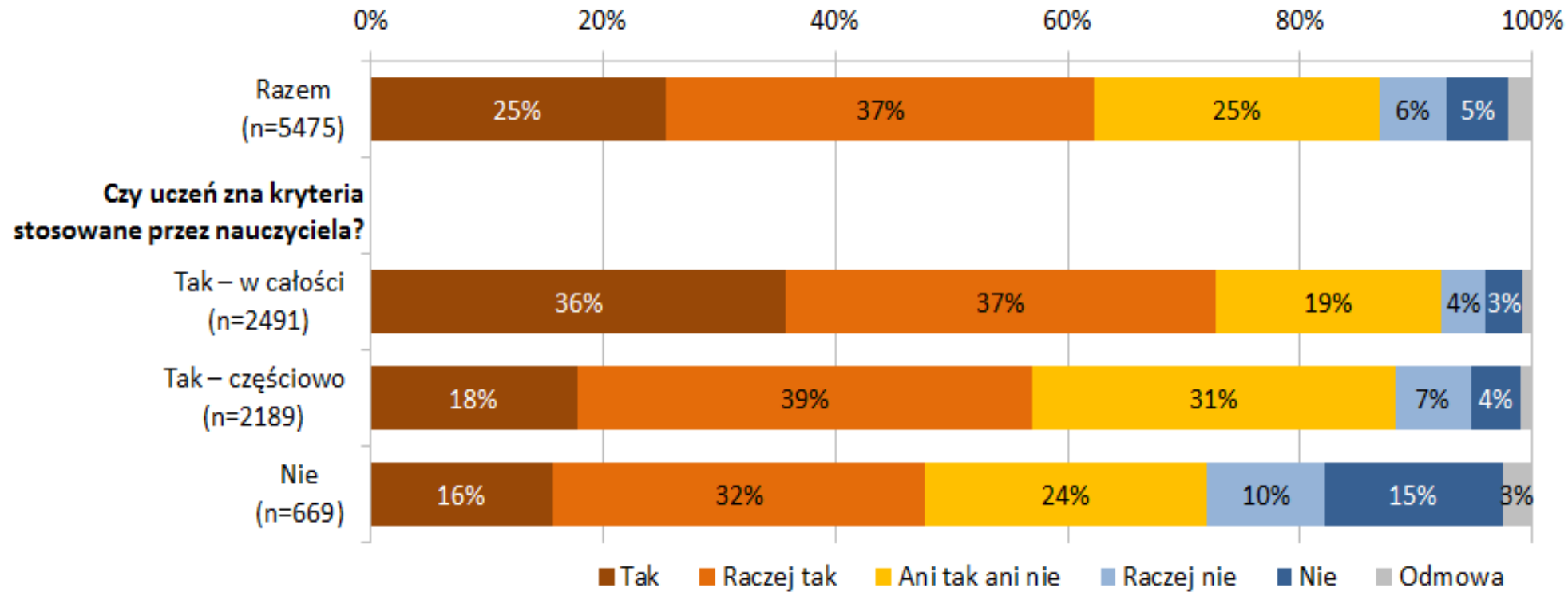
69% zachęca uczniów do dyskusji

51% skutecznie zachęca do czytania

50% bardzo wymagający

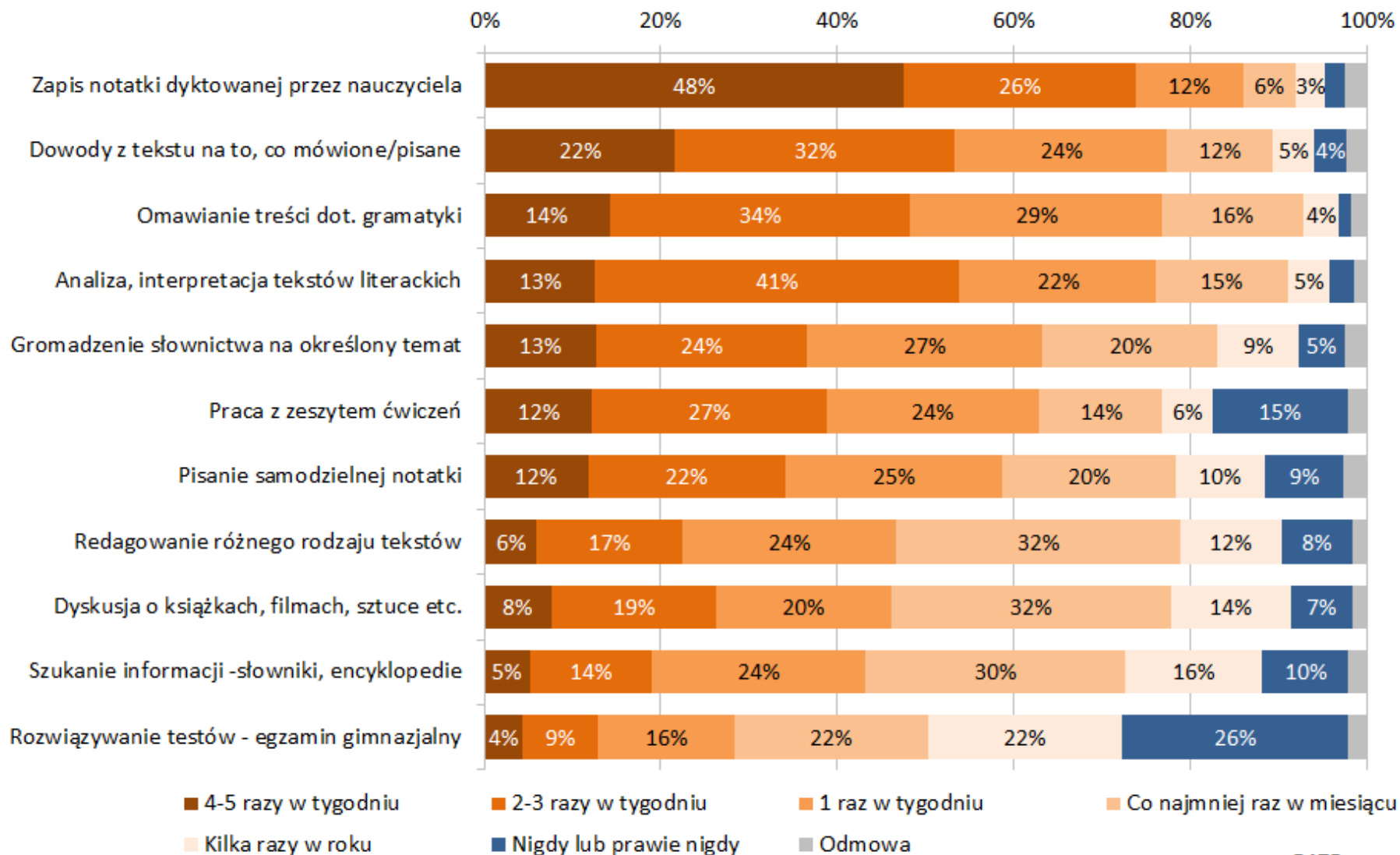


Czy uważasz, że oceny wystawiane przez Twojego nauczyciela języka polskiego są sprawiedliwe?





Jak często na lekcjach języka polskiego w Twojej klasie wykonujecie wymienione czynności?



n=5475



Jak często poruszacie poniższe tematy na lekcjach języka polskiego?

nierówne traktowanie
kobiet i mężczyzn

stosunek do osób
innego wyznania

patriotyzm

problemy okresu
dojrzewania

starość i śmierć

stosunek do osób
innej narodowości

erotyka

konflikty

międzypokoleniowe

bieda



Jak często na lekcjach języka polskiego zdarzają się poniższe sytuacje?

66%

- Mamy możliwość wyrażania na lekcji własnych opinii o utworze, nawet odmiennych niż opinie nauczyciela.

58%

- Nauczyciel, oceniając prace pisemne, docenia ciekawe, nietypowe pomysły.

55%

- Te lekcje uczą nas samodzielnej analizy i interpretacji.

52%

- Gdy mamy trudności w rozumieniu utworów, nauczyciel uczy nas, jak pokonywać te trudności.

47%

- Nauczyciel stawia ciekawe pytania zmuszające mnie do myślenia nad utworem (książką, wierszem).

39%

- Większość uczniów chętnie uczestniczy w dyskusji o utworze.

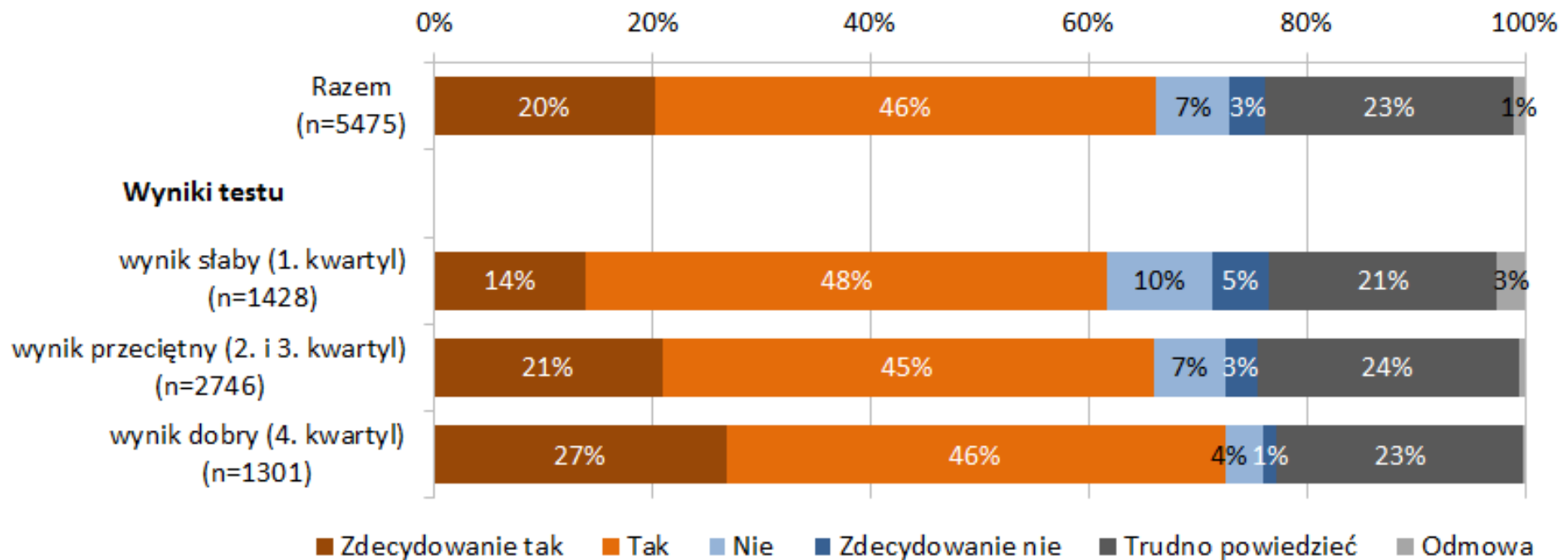


Jak często Twój nauczyciel sprawdza Wasze umiejętności poprzez:

wypracowanie jako
kartkówki prace domowe
zadania domowe
z podręcznika
odpowiedzi ustne
projekty
dyktanda
wypracowania na lekcji
recytacje
zadania domowe od nauczyciela
prace klasowe

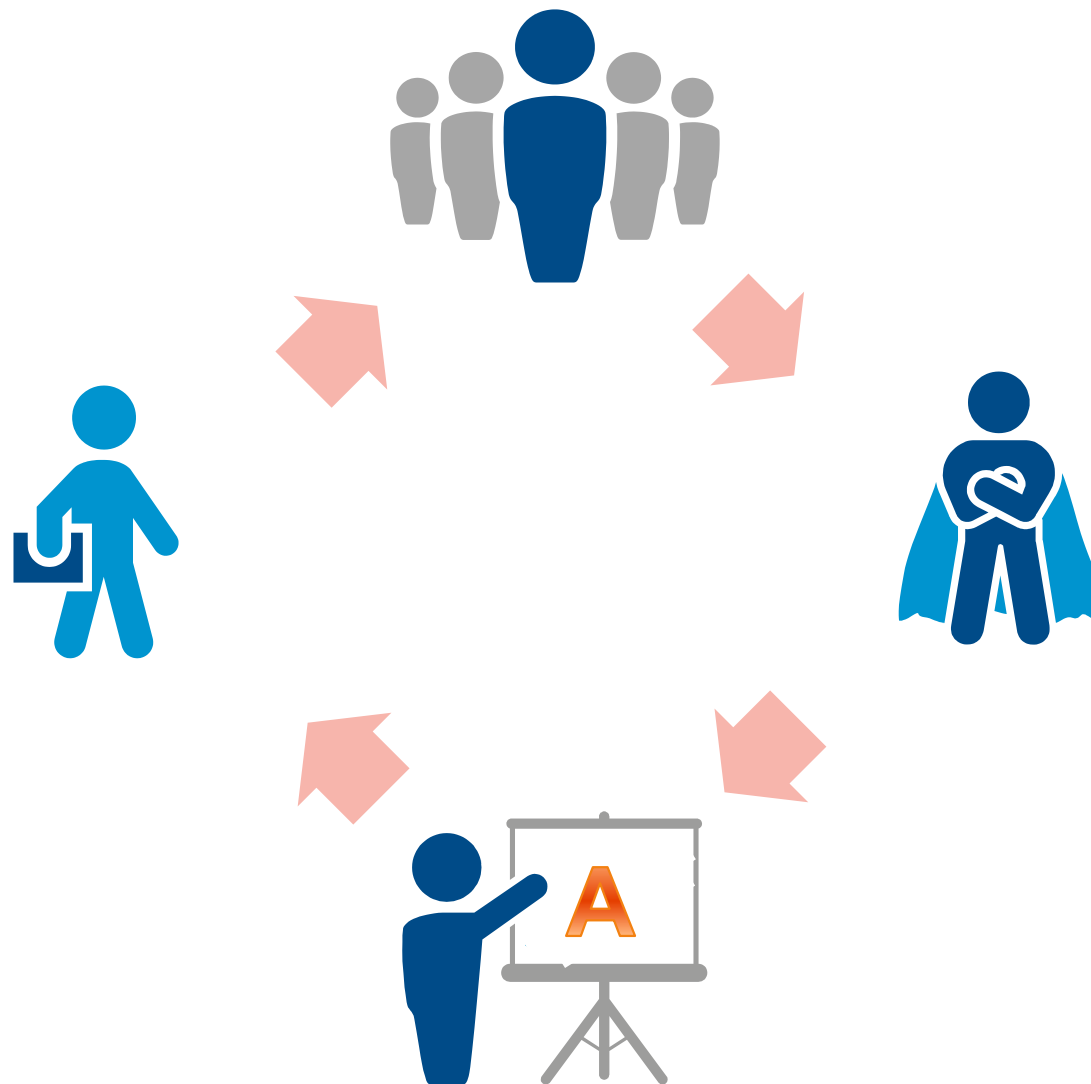


Czy uważasz, że lekcje języka polskiego dobrze przygotowują Cię do egzaminu gimnazjalnego?





Podsumowanie





entuzjaści edukacji



Dziękuję za uwagę!

Marta Kononowicz
PBS Sp. z o.o.

marta.kononowicz@pbs.pl



entuzjaści edukacji

„Badanie jakości i efektywności edukacji oraz instytucjonalizacja zaplecza badawczego”

Projekt współfinansowany ze środków Unii Europejskiej w ramach Europejskiego Funduszu Społecznego

Instytut Badań Edukacyjnych

ul. Górczewska 8, 01-180 Warszawa

tel.: (22) 241 71 00, e-mail: ibe@ibe.edu.pl