



entuzjaści edukacji



*Uwarunkowania
Decyzji
Edukacyjnych*

Prywatne nakłady na edukację w gospodarstwach domowych -wyniki wstępnych analiz

Anna Maliszewska


Warszawa, 18 maja 2015 r.



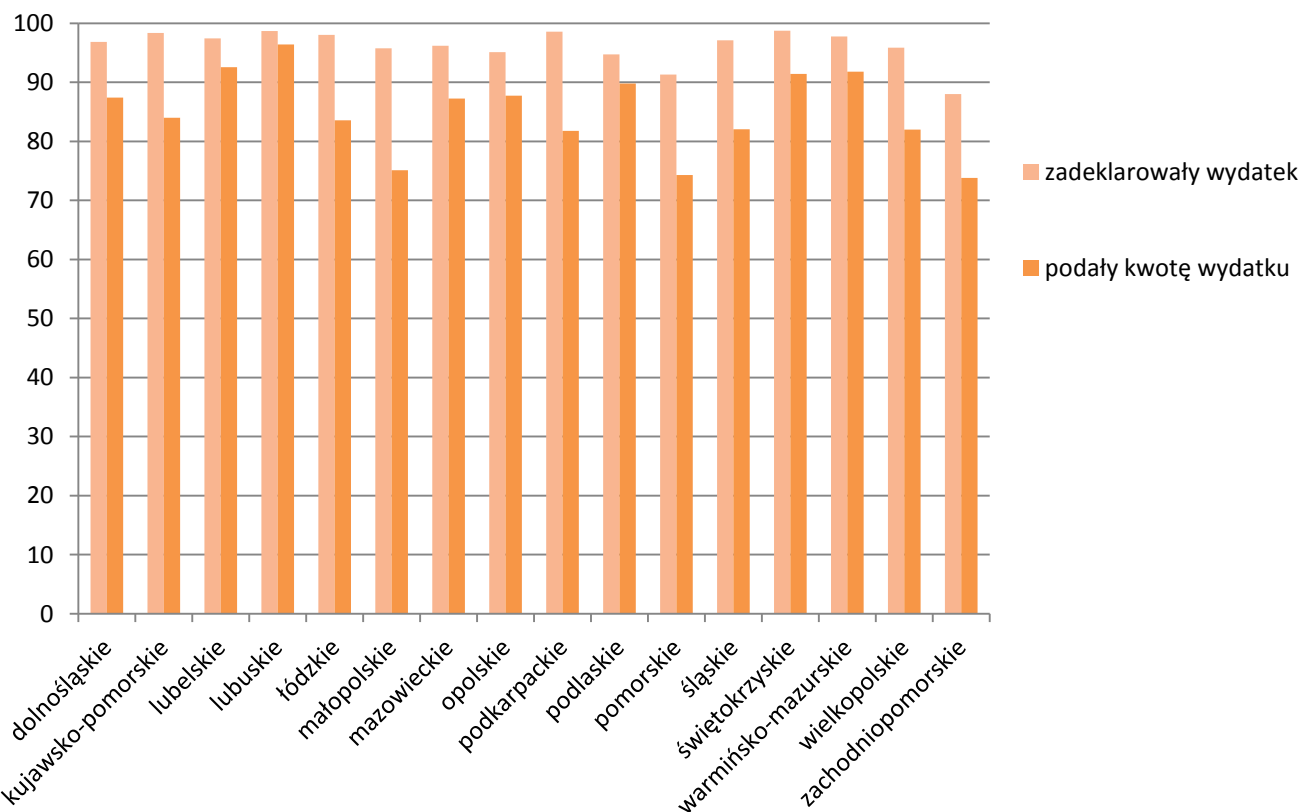
Definicje wydatków na edukację

- Koszty kształcenia
- Koszty towarzyszące nauce
- Koszty związane z zapewnieniem warunków do nauki

Uwaga: koszty dot. wyłącznie edukacji formalnej od przedszkola po studia.



Udziały gospodarstw domowych, które zadeklarowały poniesienie wydatku edukacyjnego oraz tych które podały jego kwotę w liczbie gospodarstw domowych wg województw

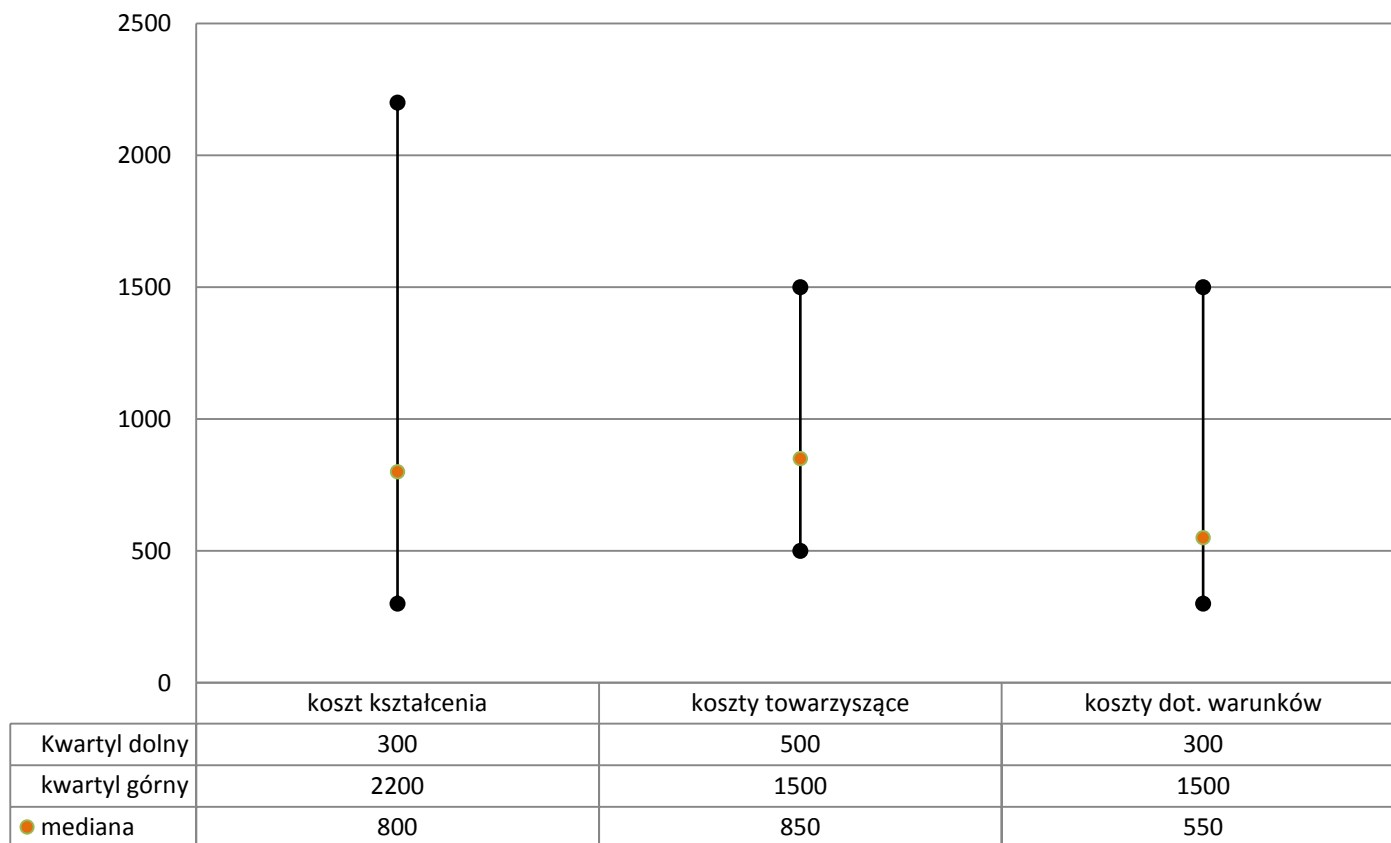


Źródło: obliczenia własne na podstawie UDE (2 runda)

Uwaga: dane dot. gospodarstw domowych, w których są osoby uczestniczące w edukacji formalnej.

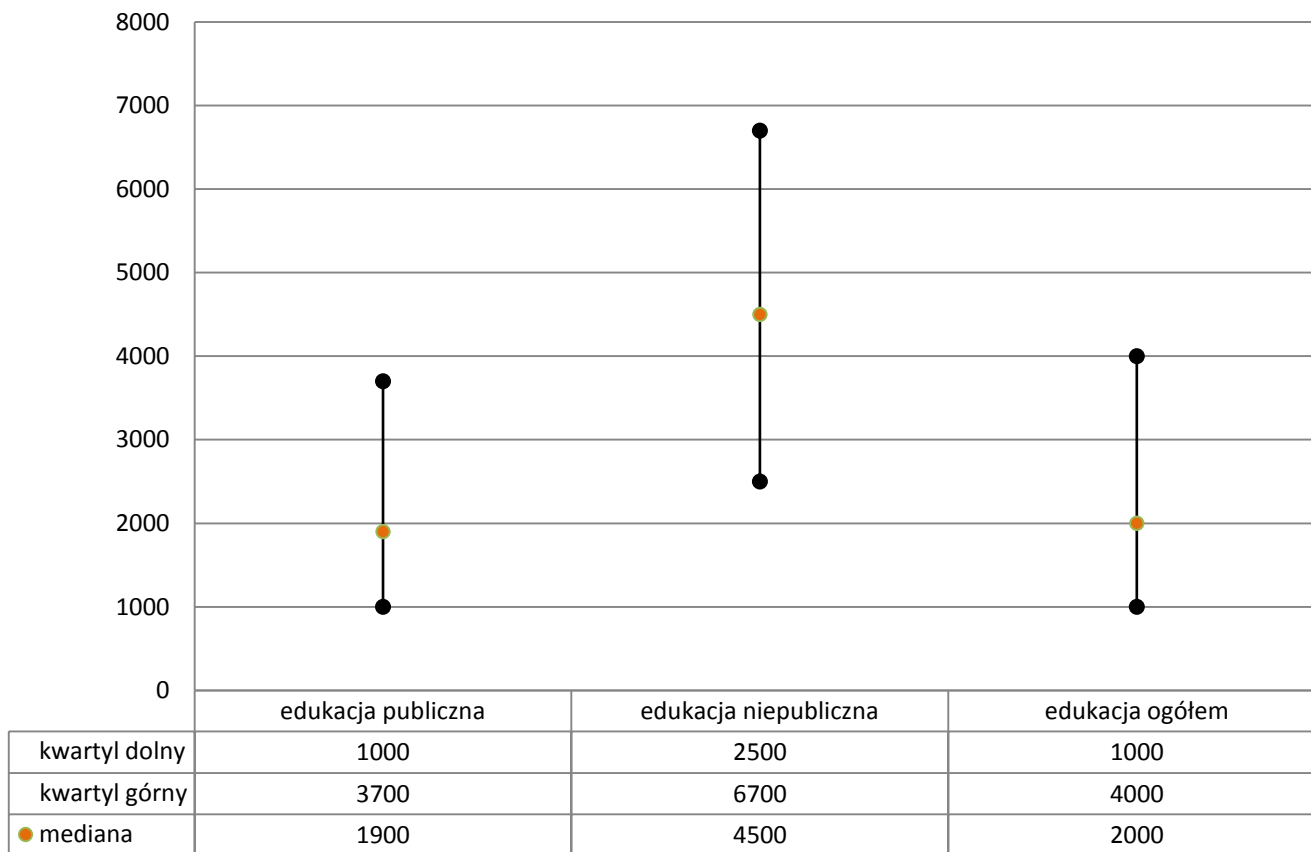


Wydatki edukacyjne w gospodarstwach domowych wg typu kosztu



Źródło: obliczenia własne na podstawie UDE (2 runda)

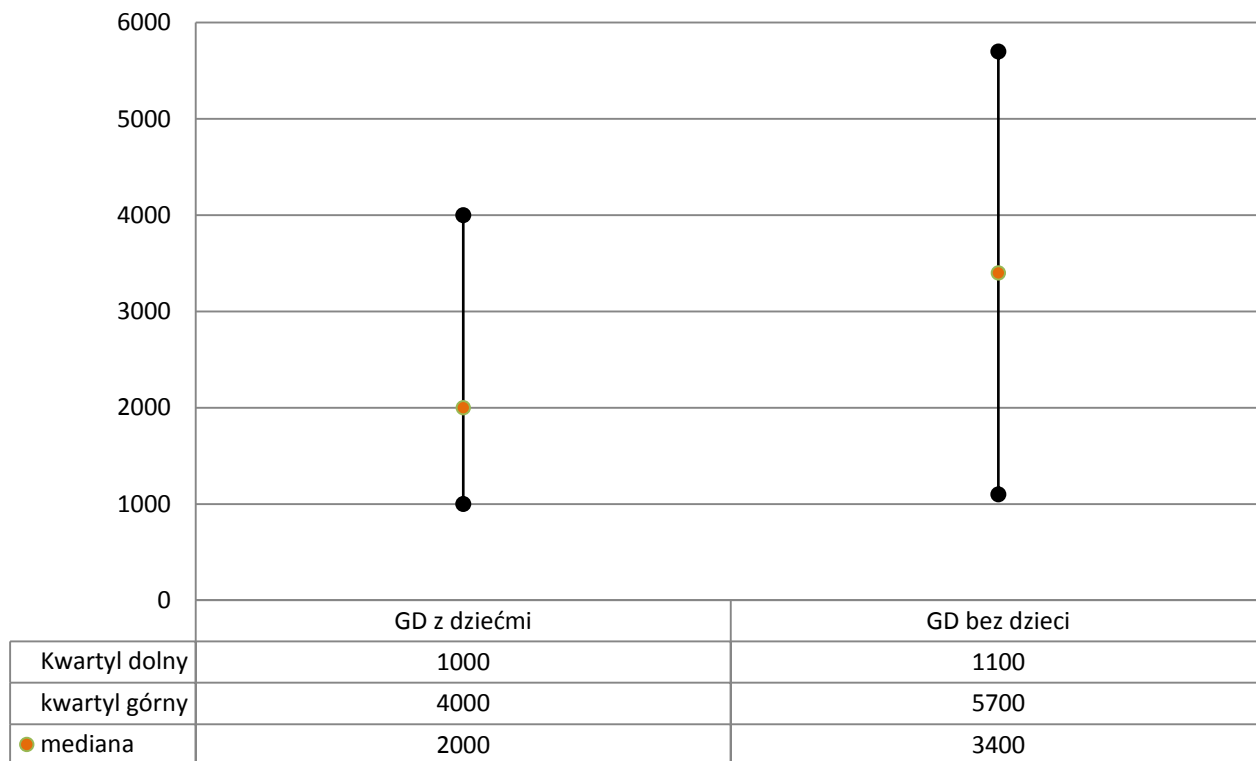
Wydatki edukacyjne gospodarstw domowych wg formy własności instytucji edukacyjnej



Źródło: obliczenia własne na podstawie UDE (2 runda)

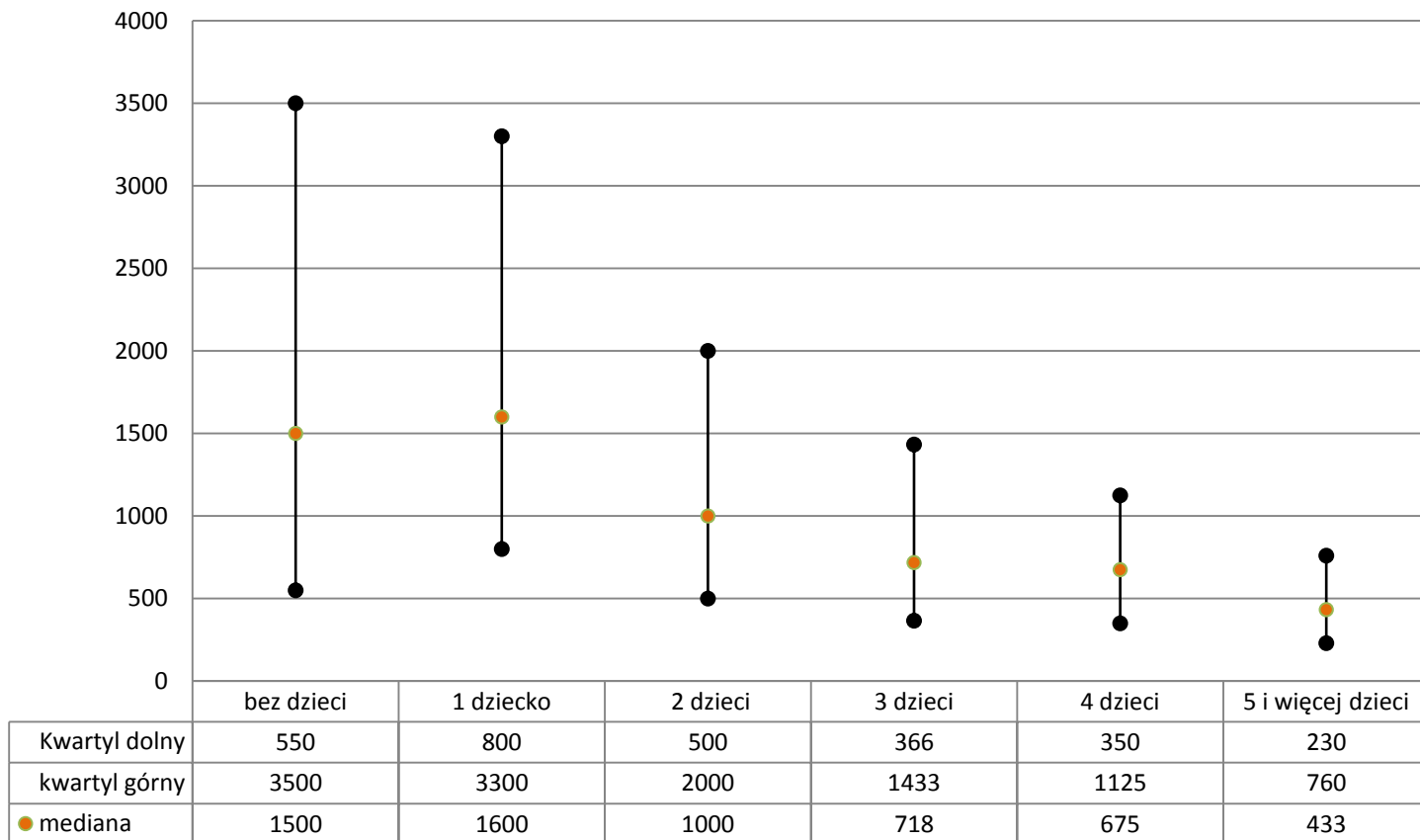


Wydatki edukacyjne gospodarstw domowych



Źródło: obliczenia własne na podstawie UDE (2 runda)

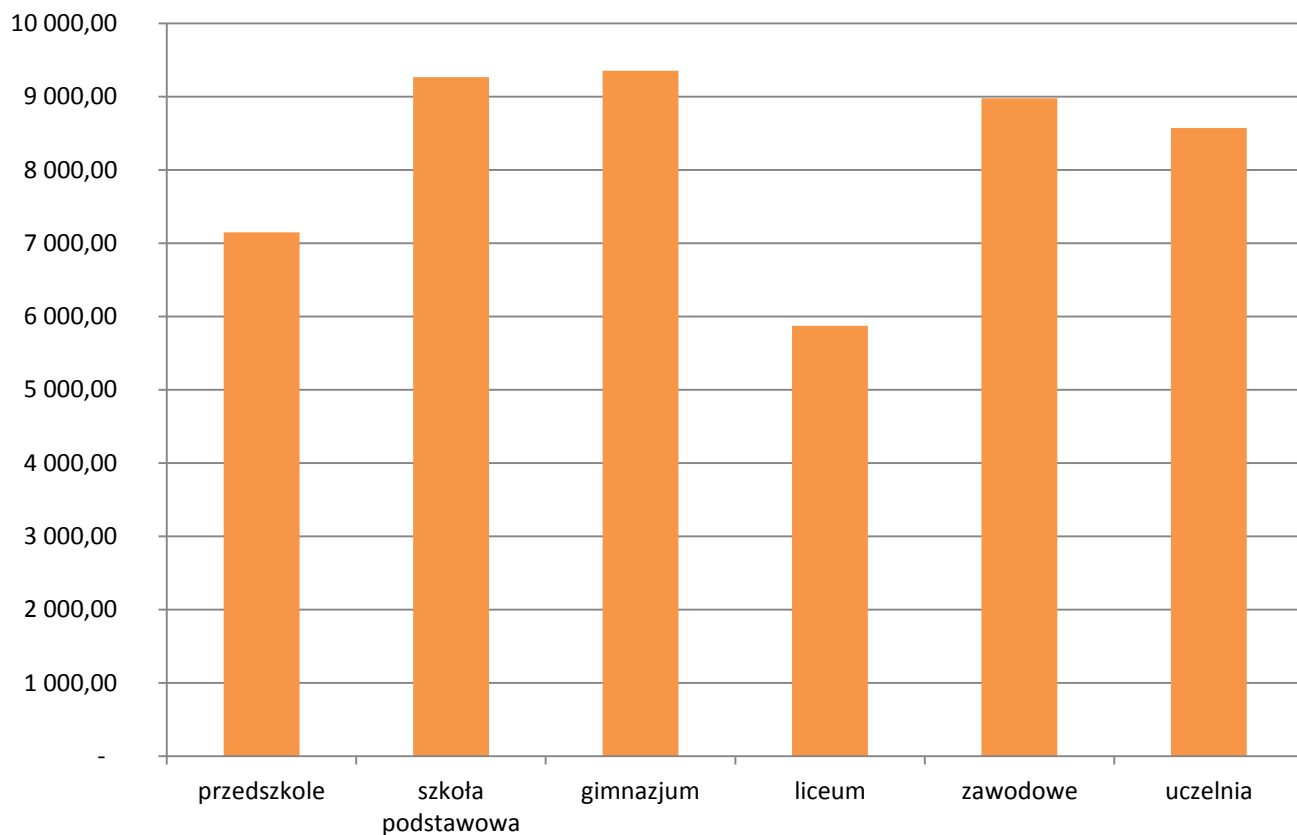
Wydatki edukacyjne na osobę/dziecko w gospodarstwie domowym wg liczby dzieci



Źródło: obliczenia własne na podstawie UDE (2 runda)



Wydatki publiczne na jednego ucznia wg poziomu edukacji w 2013r.

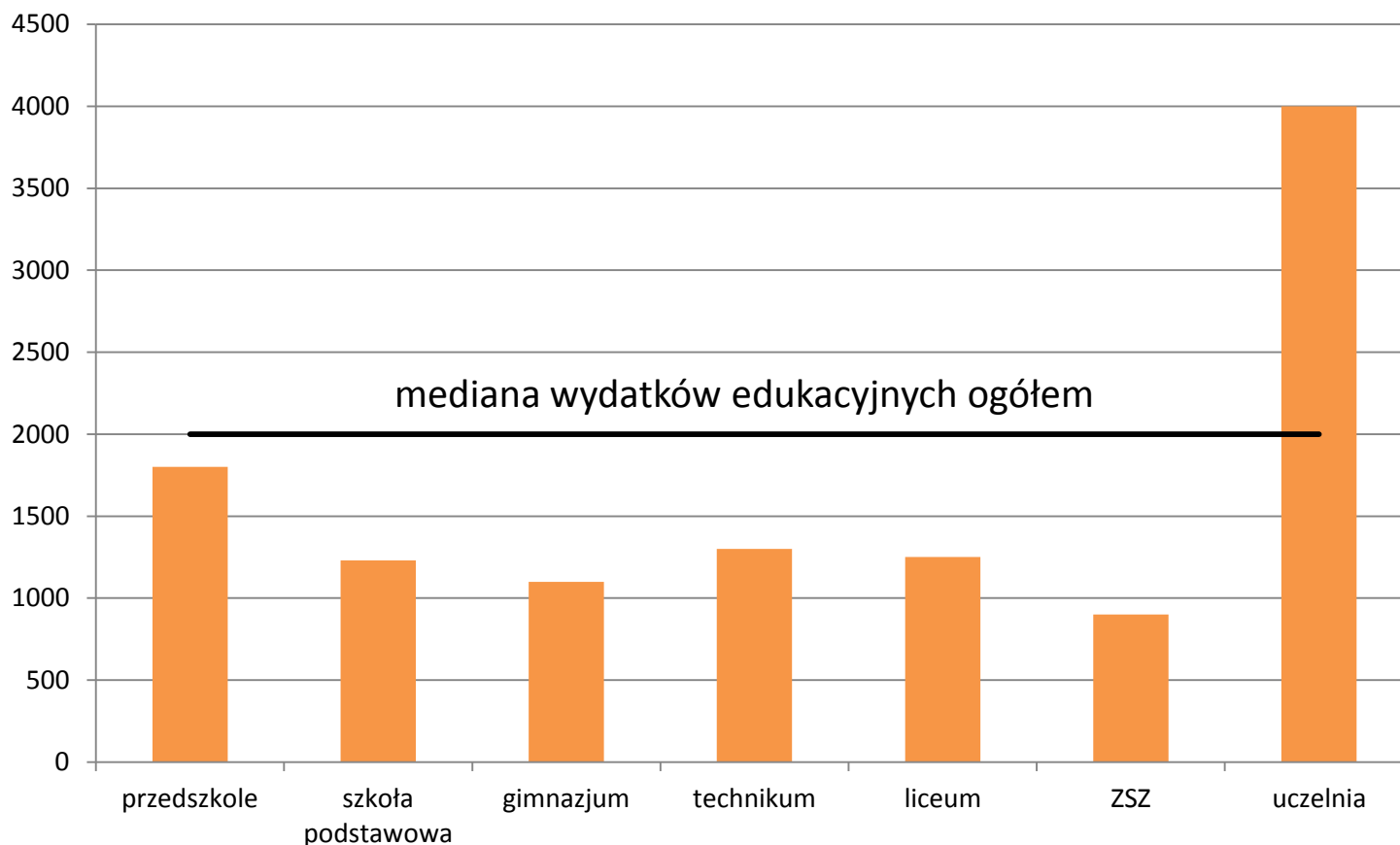


Źródło: obliczenia własne na podstawie GUS i Ministerstwa Finansów


Uwaga: Dane nie obejmują między innymi kosztów: dowożenia uczniów do szkół, obsługi ekonomiczno-administracyjnej szkół, komisji egzaminacyjnych, bibliotek pedagogicznych, stołówek, itp..



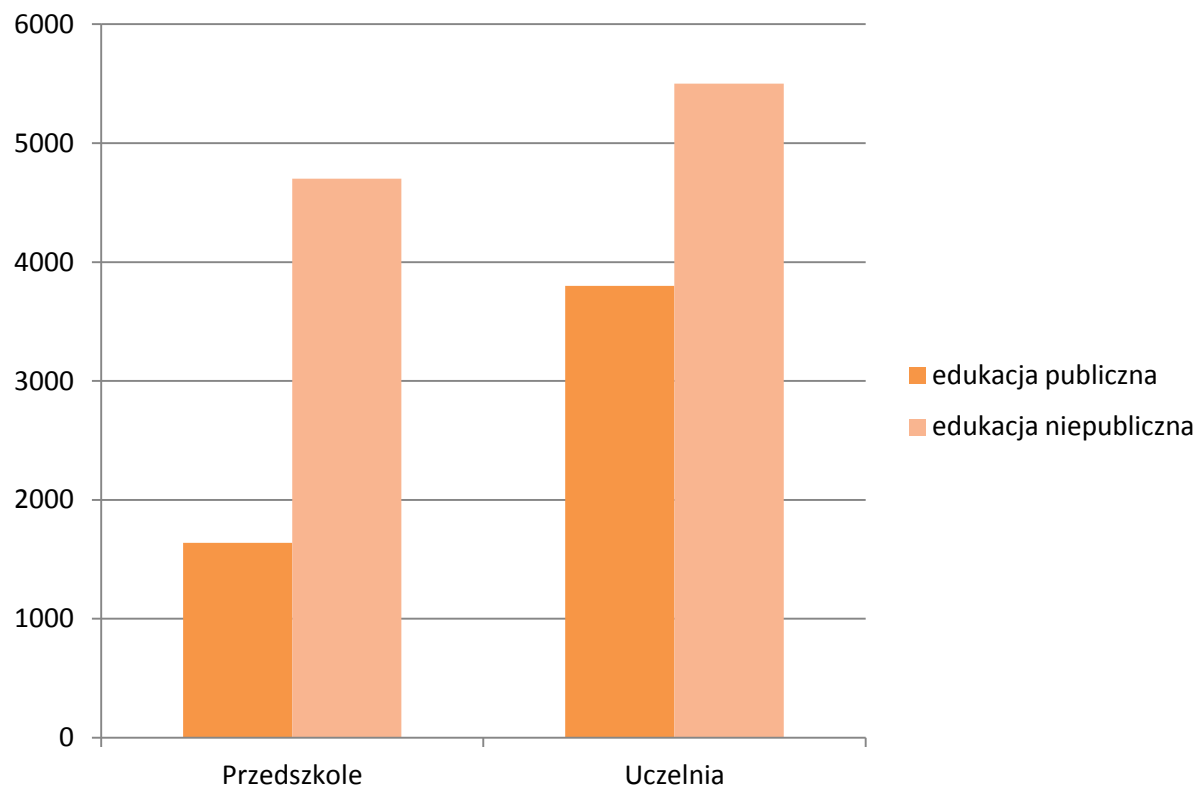
Mediana wydatków na edukację w gospodarstwach domowych wg poziomu edukacji



Źródło: obliczenia własne na podstawie UDE (2 runda)



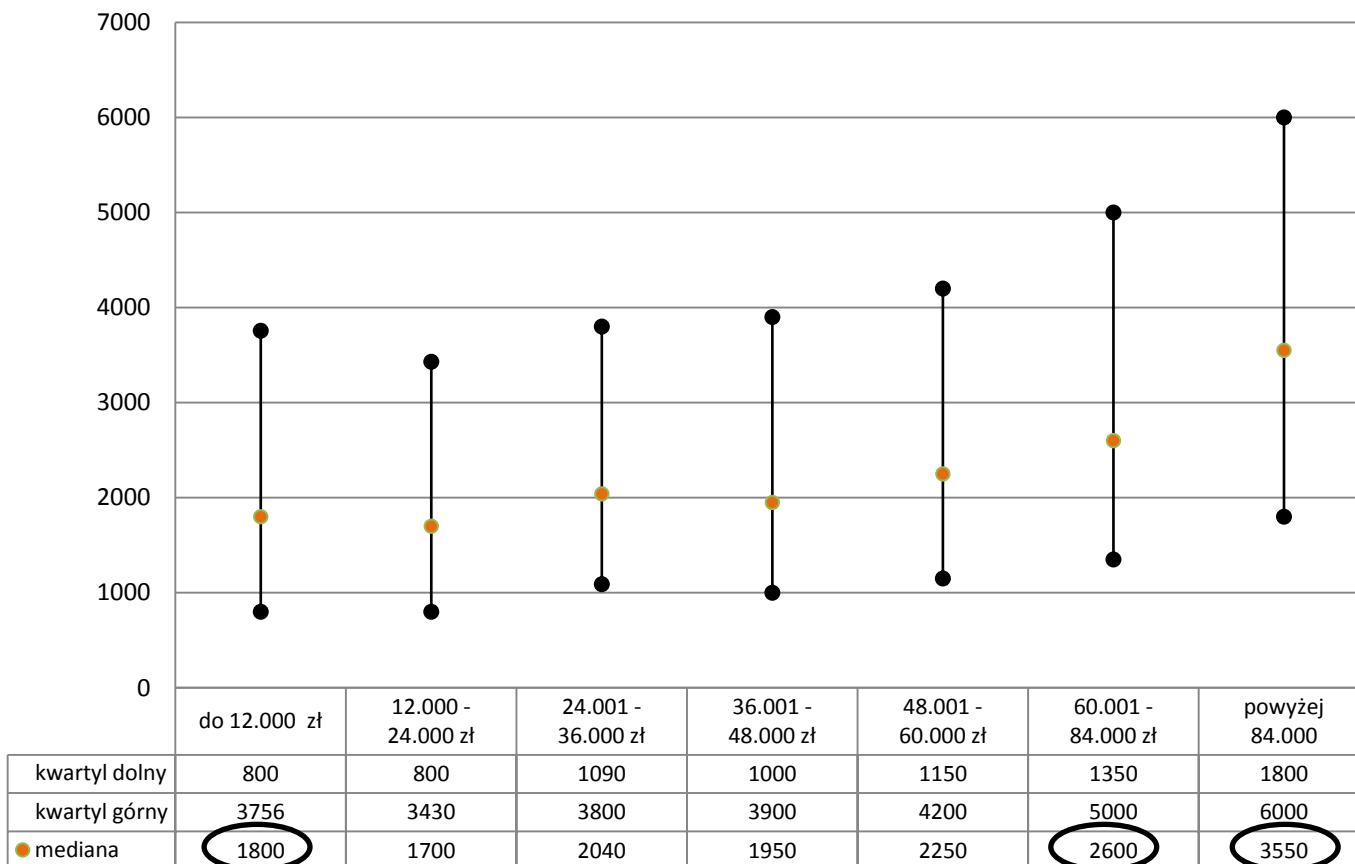
Mediana wydatków na edukację przedszkolną i wyższą w gospodarstwach domowych wg formy własności instytucji




Źródło: obliczenia własne na podstawie UDE (2 runda)



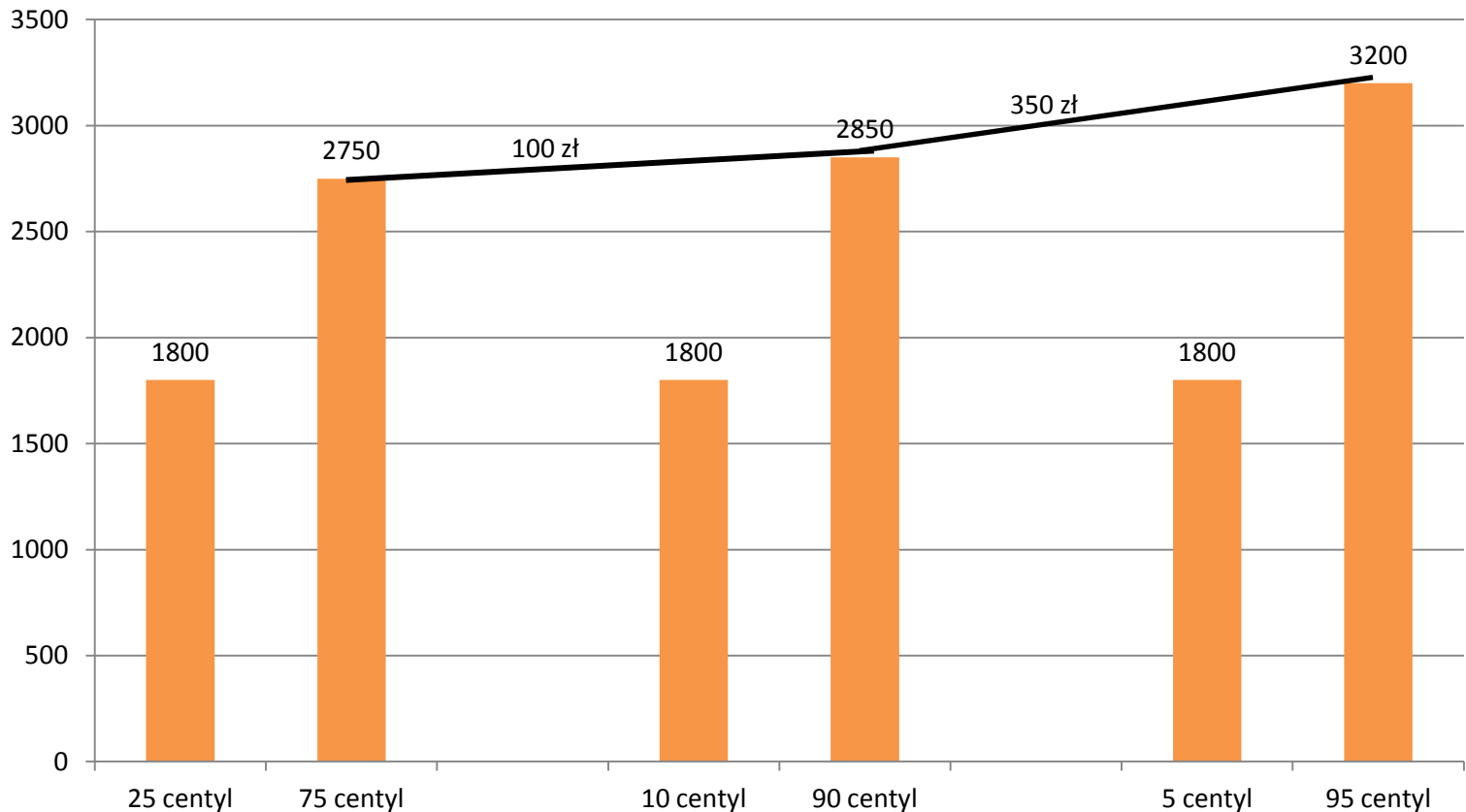
Wydatki edukacyjne w gospodarstwach domowych wg dochodu netto gospodarstwa




Źródło: obliczenia własne na podstawie UDE (2 runda)



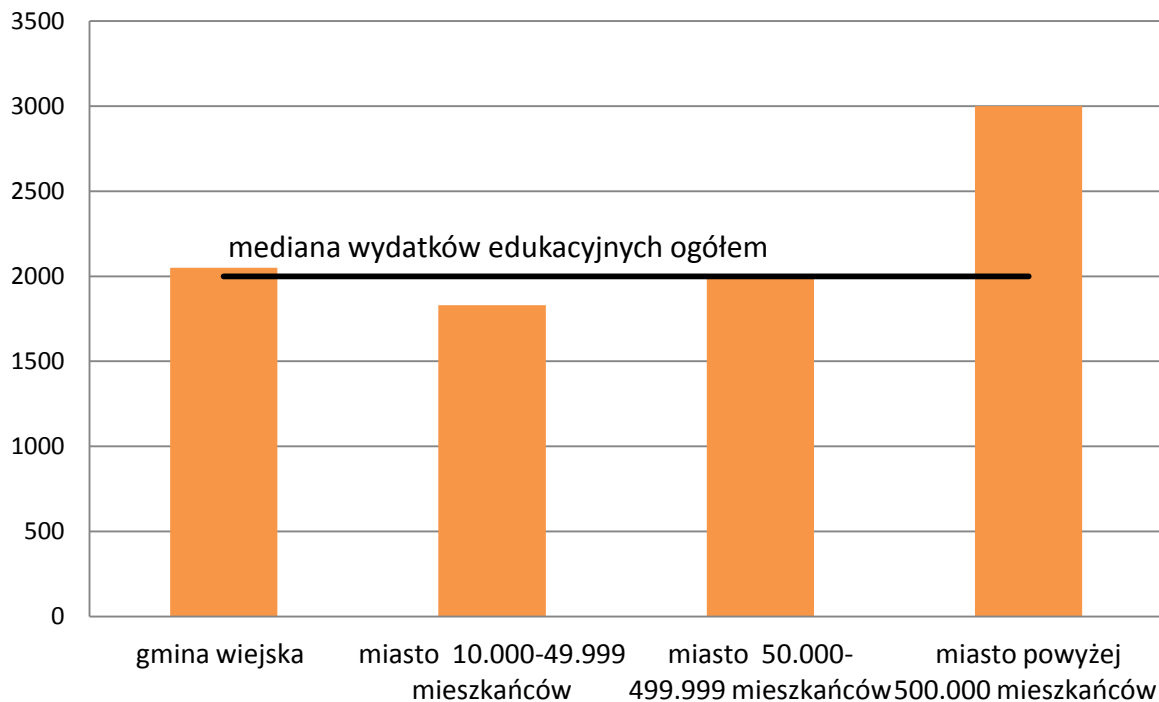
Mediana wydatków na edukację w gospodarstwach domowych wg dochodu netto gospodarstwa, cz. 2



Źródło: obliczenia własne na podstawie UDE (2 runda)



Mediana wydatków na edukację w gospodarstwach domowych wg klasy wielkości miejscowości



Źródło: obliczenia własne na podstawie UDE (2 runda)



Wstępne wnioski

- Poziom prywatnych wydatków na edukację jest zróżnicowany wg poziomu edukacji i formy własności instytucji, przy czym niepubliczne formy edukacji osiągają znaczące rozmiary jedynie w przypadku przedszkoli i uczelni.
- Dochód oraz klasa wielkości miejscowości jedynie w niewielkim stopniu wpływają na poziom wydatków prywatnych gospodarstw domowych na edukację formalną.

entuzjaści edukacji



Uwarunkowania
Decyzji
Edukacyjnych

Dziękuję za uwagę.

„Badanie jakości i efektywności edukacji oraz instytucjonalizacja zaplecza badawczego”

Projekt współfinansowany ze środków Unii Europejskiej w ramach Europejskiego Funduszu Społecznego

Instytut Badań Edukacyjnych

ul. Górczewska 8, 01-180 Warszawa

tel.: (22) 241 71 00, e-mail: ibe@ibe.edu.pl